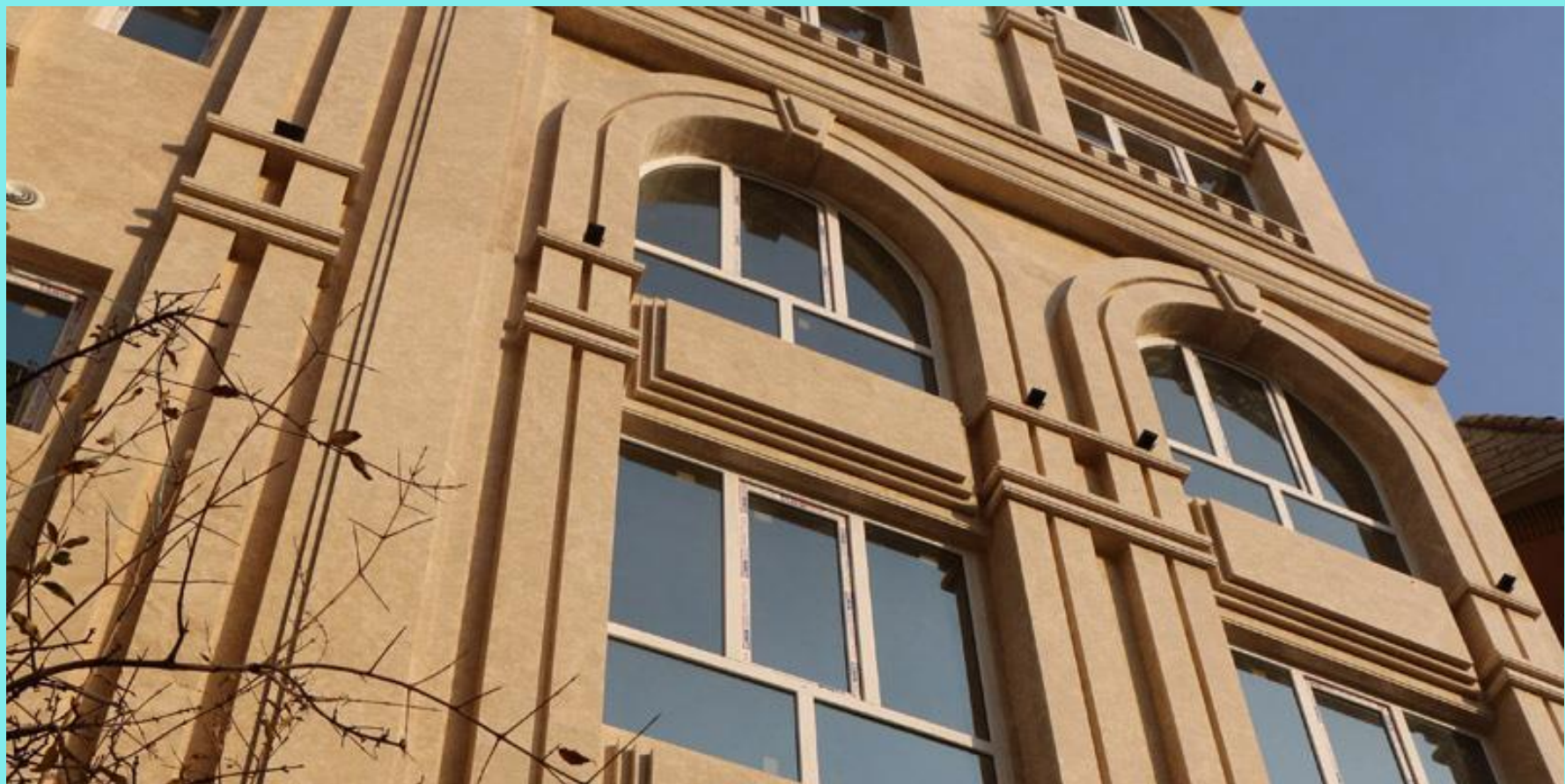


اشتباهات طراحی نمای کلاسیک



خانه هنر و معماری اُرجین

OrchIn Art And Architecture Studio

تقسیم بندی اشتباه نما

نمای کلاسیک عموماً به سه قسمت تقسیم می شود:

□ همکف :

شامل ورودی، قرنیز و ابزار بالای همکف (امکان ترکیب با المان سنتوری)

□ قسمت میانی نما : قسمت کم هزینه و کم جزئیات نما هست.

□ طبقه بالایی :

خط آسمان نما رو شکل می دهد، با الحاقات خاص مانند سنتوری و ...

✗ بدترین حالت، تقسیم بندی های افقی نماست.



خانه هنر و معماری اُرچین

OrchIn Art And Architecture Studio

تخت بودن نمای کلاسیک

یکی از مهم ترین شروط نمای کلاسیک، بیرون زدگی و عمق داشتن نماست. این باعث بازی سایه و نور و رنگ شده و به زیبایی نما کمک می کند.



خانه هنر و معماری اُرجین

OrchIn Art And Architecture Studio

تناسبات اشتباه ستوری و نحوه اتصال به ابزار



ستوری انواع مختلفی دارد که مانند قوس ها در معماری اسلامی با روش خاص هندسی ترسیم می شود.

همچنین اتصال ستوری به ابزار نیز با دیتیل خاصی انجام می گیرد.



خانه هنر و معماری اُرچین

OrchIn Art And Architecture Studio

ابعاد اشتباه سرایی یا صراحی (نرده کلاسیک)

ابعاد استاندارد سرایی ۱۴*۱۴*۵۴ سانتی متر است یعنی مقطع پایین
۱۴*۱۴ سانتی متر و ارتفاع آن ۵۴ سانتی متر

ضخامت درپوش سرایی ۸ سانت با هر مقطعی می تواند باشد و سرایی
نمی تواند مستقیم بر روی سطح سنگ صاف متصل شود.

یک پایه سرایی به ارتفاع حداقل ۱۵ سانتی ابزار خورده مورد نیاز است و
همچنین شروع و پایان سرایی ها به یک پایه بلند تر ختم می شود.



خانه هنر و معماری اُرچین

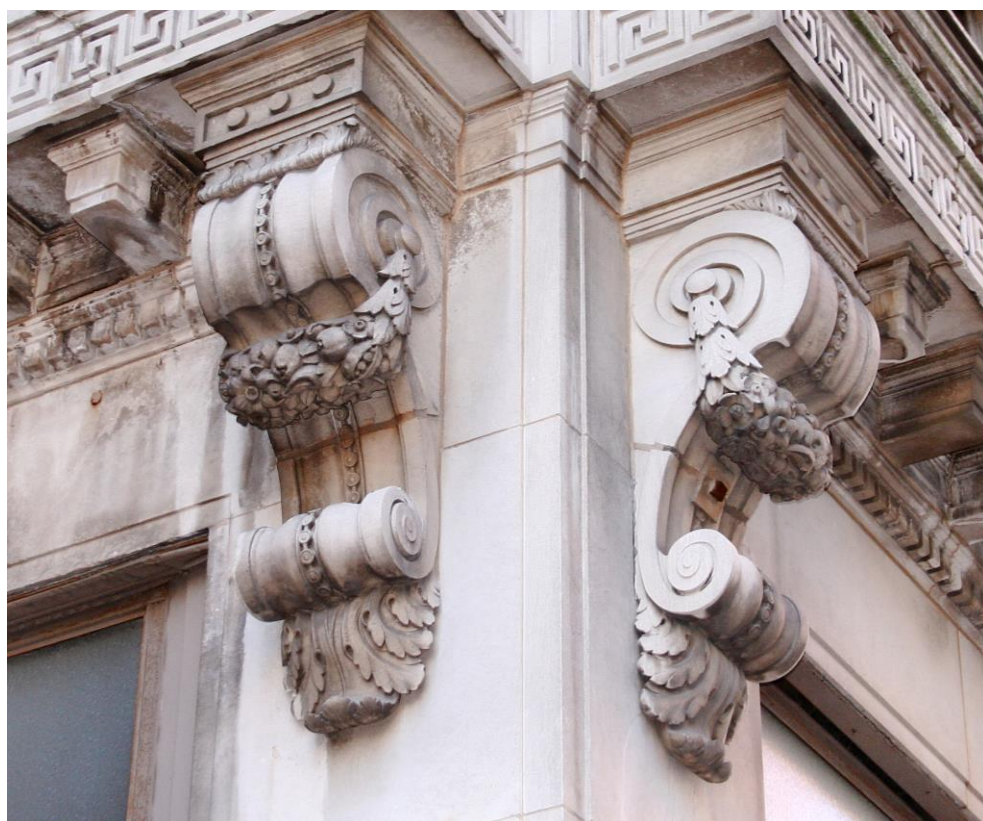
OrchIn Art And Architecture Studio

ابزارهای ستون کلاسیک

نشستن صحیح کُربل corbel زیر ابزار:

کُربل باید کاملاً زیر ابزار قرار گرفته و از آن بیرون زدگی نداشته باشد.

(کُربل، قطعه سنگی بوده برای تقویت زیر کنسول‌ها در نمای کلاسیک)

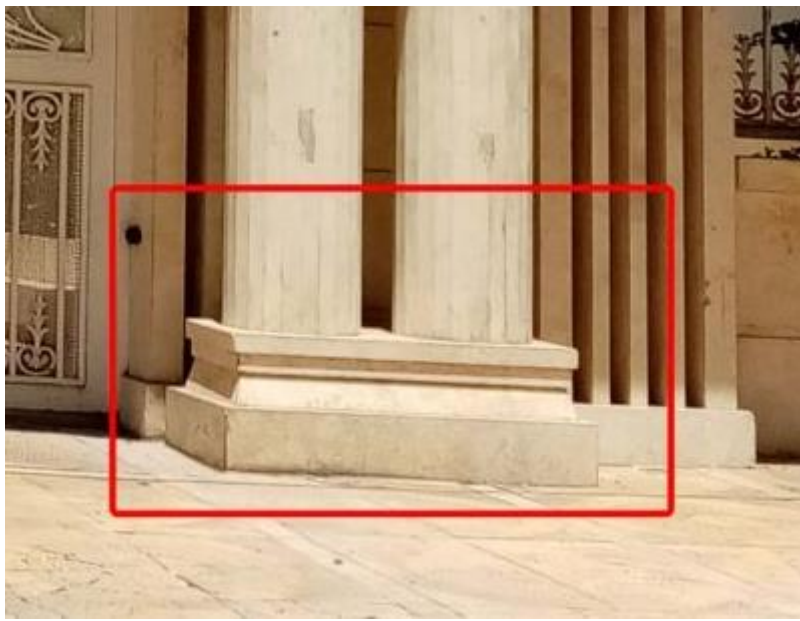


خانه هنر و معماری اُرجین

OrchIn Art And Architecture Studio

ستونهای نمای کلاسیک

در نمای کلاسیک ستونها بر روی زمین قرار نداشته باشند، با یک ابزار پیوسته به عنوان ازاره شروع می شود و ابزاری پیوسته در قسمت ازاره اجرا می شود.



خانه هنر و معماری آرچین

OrchIn Art And Architecture Studio

عدم توجه به ورودی ساختمان

ورودی یکی از مهم ترین عناصر یک ساختمان و یک نماست و نماهای کلاسیک همیشه به زیبایی ورودی های خود بالیده اند.

بهترین روشهایی که می توان ورودی را تعریف کرد، استفاده از فرورفتگی در نما، فریم کردن با ستون و ابزار، گذاشتن سنتوری یا هر المانی در بالای آن، ارتفاع زیاد و ...



خانه هنر و معماری اُرجین

OrchIn Art And Architecture Studio

نظرات خود را
زیر همین پست کامنت بگذارید.

با ما فردا را پله پله بساز



خانه هنر و معماری اُرجین

Orchin Art And Architecture Studio